



WILHELMS
IM WÄLDER
HAUS

Willkommen

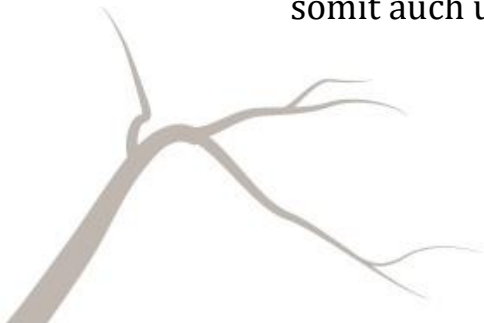
... frische und regionale Küche im Rhythmus der Natur

Erleben Sie gemeinsam mit unserer abwechslungsreichen Küche
die Natur auf Ihrem Teller.

Saisonale Produkte und Erzeugnisse aus der Region, Umkreis ca. 100 km,
werden mit viel Kreativität und Liebe zubereitet.

Wir setzen auf die kurzen Wege und damit auf absolute Frische.

Nachhaltigkeit ist das Thema im Wälderhaus
somit auch unser Leitmotiv im Restaurant „WILHELMS“.



Unsere Küche arbeitet ... mit lokalen/ regionalen Lieferanten & Erzeugern zusammen

Wilhelmsburger Eisdealer
Wümme Rind
Essbare Landschaften Holstein
Hamburger Bauerngarten
Bauckhof aus der Heide

Wir sind ausgezeichnet durch den:



greentable[®]
bewusst.
regional.
nachhaltig.

**GREEN
CHEFS**
FAIRNESS & VERANTWORTUNG
IN DER GASTRONOMIE



***Wilhelms am Abend“
Unser saisonales Menü 17.30 - 21.30 Uhr***

Kleines Vegetarisches BBQ

Grillkäse, Tomate, geschmorter Kopfsalat

8,g,i,j

Suppe von Gurke & Kartoffel

Croutons, Chips

8,g,i

24std gegarte Brust vom Wümme Rind

Erbse, Pakchoi, Kartoffel mit Raucharomen

8,a,c,f,g,i,j

Erdbeere & Milch

Milch-Drink, Eiscreme, Creme, Flakes, Eis-Chips

8,a,c,g,e

Als 3 Gang

*****mit Suppe*****

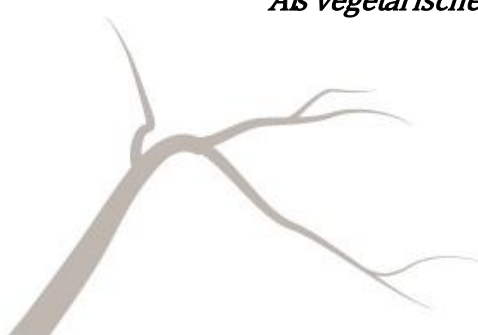
34,50€

Als 4 Gang

Als vegetarisches Überraschungsmenü 4 Gang

40,50€

38,50€





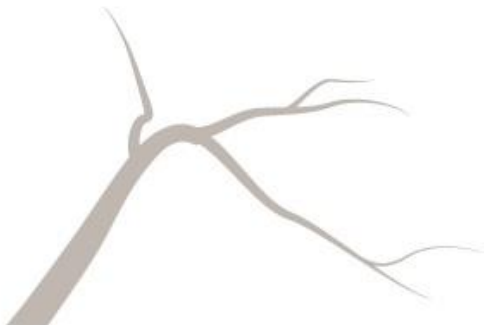
***„Wilhelms und seine Partner“
Unser lokales kleines Erlebnis***

„Wümme Burger 180g - Wilhelms meets Wümme Rind“
100% Rind gegrillt, Wildkräuter, BBQ-Sauerrahm, Salat
8,2,a,c,g,j

„Karamell mal anders - Wilhelms meets Eisdealer“
1 Kugel Salz-Eis, Popcorn, Cracker, Karamellsoße
8,a,c,g,h

Als 2 Gang ***21,00€***
*****inkl. 1 x 0,33l Bunthaus Craft Beer*****
Bunthaus Pils
Hopfengestopftes Pils von der Bunthaus Brauerei aus dem
Wilhelmsburger Süden. Die Brauerei produziert in sehr kleinen
Mengen. Fruchtig herb

Als 2 Gang mit kleinen gerösteten Mini Kartoffeln ***23,50€***





Zuerst
@ first

Kleines Vegetarisches BBQ

13 €

Grillkäse, Tomate, geschmorter Kopfsalat

Small vegetarian BBQ

Grilled Cheese, tomato, braised lettuce

8,g,i,j

-Vegetarisch- Suppe von Gurke & Kartoffel

8 €

Croutons, Chip

-Vegetarian-Soup of cucumber & potatoe

croutons & chip

8,g,i

Gemischter Blattsalat mit Apfelvinaigrette

7,50 €

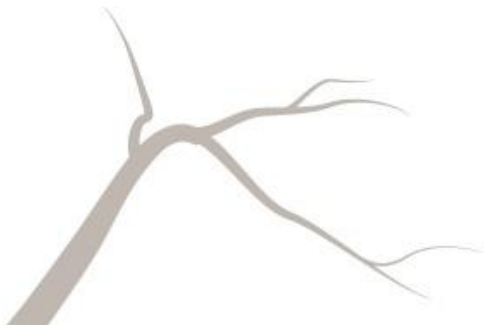
Wildkräuter, eingelegtes Gemüse

Mixed leaf salad with apple-vinaigrette

Wild herbs, pickled vegetable

l,j

12,50 € groß





Danach Vegan / Vegetarisch
After that vegan / vegetarian

-Vegan- „Der Sommer Garten“ 18 €

Lokale Facetten von Gemüse, Wildkräuter & Kartoffel

-Vegan- “the sommer Garten”

Local facets of vegetable, wild herbs & potatoes

a,f,i,j

Gefüllte Teigtaschen mit Mangold 15,00 €

Geräucherte Nuss, Bockshornklee Käse

Dumplings with mangel

Smoke nout, fenugreek cheese

8,a,c,e,h,k,g,i

Hausgemachte Nudeln 13 €

Hartkäse-Soße, kleines Gemüse, Wildkräuter

Homemade pasta

Hard cheese sauce, small vegetable, wild herbs

8,a,c,g,i



Danach
After that



Brust vom Wümme Rind 24 Stunden gegart 19,50 €
Erbse, Pak Choi & Kartoffel
Breast of local beef 24 hours cooked
Peas, pak choi & potatoes
8,a,g,i,k,l,j

Niedertemperiertes Kalbssteak in Mohn* 26,50 €
Low tempered veal steak in poppy seeds
8,c,g,i,j

Saiblingsfilet in Maismehlknusper * 23 €
Wildkräuterschaum *
Char filet grilled with sweet corn flour
*With wild herb foam **
8,c,d,f,g,i,j

***zu den Speisen bieten wir passende kulinarische regionale Beilagen**

***to the food we served culinary and regional side dishes**



Oder eventuell
Or possibly

“Wümme Burger” 180g 14,00 €

100% Rind gegrillt, Wildkräuter, BBQ-Sauerrahm, Salat

Burger from regional Beef

Grilled Beef, wild herbs, BBQ-Sourcream, salad

8,2,a,c,g,j

“Abendbrot“

14,50 €

Schinken, Käse, Butter, Chutney, eingelegtes Gemüse

“dinner“

Ham, cheese, butter, chutney, pickled vegetables

3,8,c,g,h,i,j

Apfel-Majoran-Bratwurst nach eigener Rezeptur

15,50 €

Heidelbeer-Senf, Wildkräuter, Mini Kartoffeln

Grilled sausage with apple-majoram flavour

Blueberry-mustard, wild herbs, mini potatoes

c,i,j



Zum Schluss

In the end

Erdbeere & Milch

8 €

Milch-Drink, Eiscreme, Creme, Flakes, Eis-Chips

Strawberry & milk

Milk-drink, Ice-cream, cream, flakes, frozen-chips

8,a,c,g,e

Dessertvariation

9 €

8,a,c,g,h

Käseauswahl vom „Bauckhof“

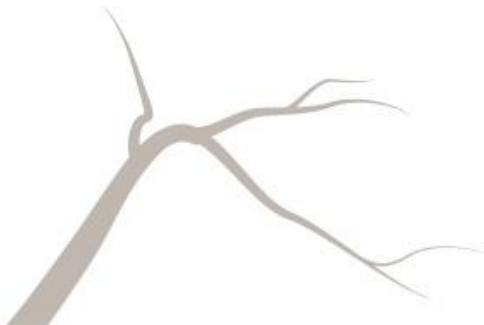
13 €

Fassbutter, Chutney

Selection of cheese from local producer "Bauckhof"

Barrel butter, chutney

8,a,c,g





Unsere Eis auf Natur Schiefer präsentiert
Our ice cream presented on natural slate

Karamell mal anders

4 €

1 Kugel Salz-Eis, Popcorn, Cracker, Karamellsoße

Caramel with a difference

1 scoop of salted ice, popcorn, crackers, caramel sauce

8,a,c,g,h

Schoko Pur

4 €

1 Kugel Schokoladeneis, Erde, Canache

Chocolate pure

1 scoop of chocolate ice cream, earth, canache

8,a,c,g,h

Keks 2.0

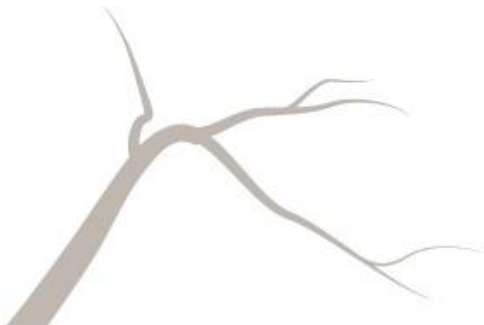
4 €

1 Kugel Cookie-Eis, Espuma, Streusel

Cookie 2.0

1 scoop of cookie ice cream, foam, crumble

8,a,c,g,h





Kinderspezialgerichte (bis 14 Jahre)
Children's dishes (until 14 years)

„Ratatouille“

6 €

Pasta mit Tomatensoße und Parmesan

„Ratatouille“

Pasta with tomato sauce and parmesan

a,c,e,g,i

„Timon & Pumbaa“

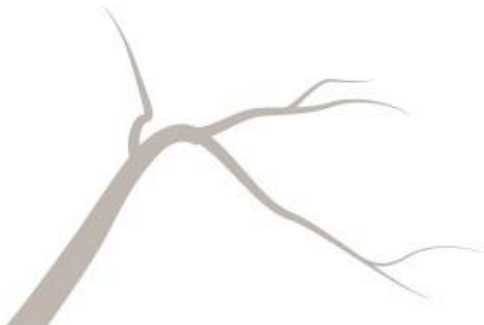
8 €

Hähnchenragout oder kleines Fischfilet
mit kleinem Gemüse & Kartoffelstampf

„Timon & Pumbaa“

*Chicken ragout or small fish filet
with small vegetables and mashed potatoes*

8,g,i





Das „Wilhelms“ bietet regionale, saisonale und frische Küche.

Leider ist es nicht immer möglich, vollständig auf Zusatzstoffe zu verzichten.

Bedenken Sie bitte, dass wir gerade die üblichen Allergenen Stoffe in der Küche verwenden, so dass wir nie ganz ausschließen können, dass Spuren im Essen enthalten sind.
Informieren Sie uns, dann können wir besonders darauf achten!

Folgende Inhaltsstoffe sind kennzeichnungspflichtig und können Allergien auslösen

1 - Farbstoffe
4 - Geschmacksverstärker
7 - Phosphat
10 - Chinin haltig

2 - Konservierungsstoffe
5 - geschwefelt
8 - Milcheiweiß
11 - Süßungsmittel

3 - Antioxidationsmittel
6 - geschwärzt
9 - koffeinhaltig
12 - gewachst

a - Gluten
d - Fische
g - Milch
j - Senf
m - Lupine

b - Krebstiere
e - Erdnüsse
h - Schalenfrüchte
k - Sesamsamen
n - Weichtiere

c - Eier
f - Soja(bohnen)
i - Sellerie
l - Schwefeldioxid und Sulfide

